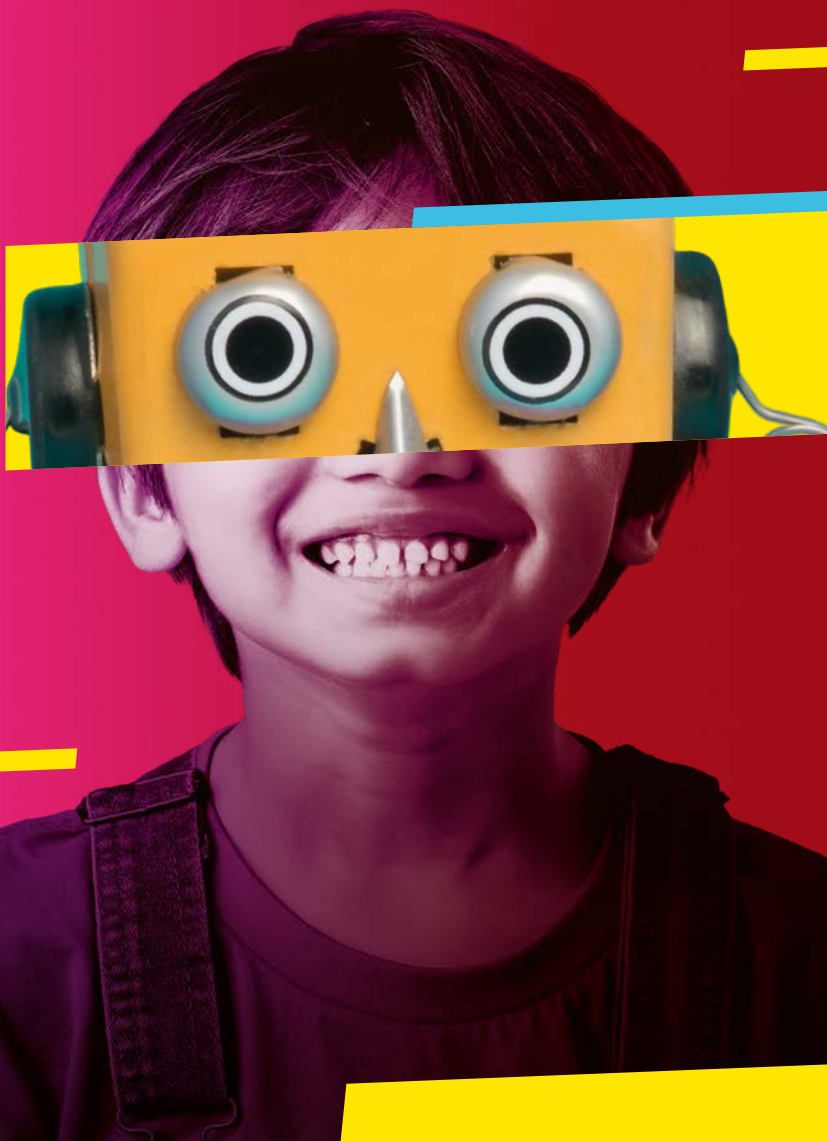


Programm

Halle



01 Ammendorfer Feuerwehrmuseum

Elsterstraße 29, 06132 Halle [Saale]

T +49 [0] 345 7758333 | www.feuerwehr-ammendorf.de

18:00 – 24:00 Uhr *Spritzenhaus*

FÜHRUNG **Durch das historische Spritzenhaus.** Kommen Sie vorbei und nehmen Sie, ganz spontan, an einer Rundführung durch unser historisches Spritzenhaus teil! Es gibt keine festen Zeiten für Führungen.

02 Archäologisches Museum [Robertinum] der Martin-Luther-Universität Halle-Wittenberg

Universitätsplatz 12, 06108 Halle [Saale]

T +49 [0] 345 5524018 | www.museum.altertum.uni-halle.de

Sonderlinie M1 [Moritzburgring, Neues Theater]

18:00 – 24:00 Uhr

AUSSTELLUNG, PRÄSENTATION **Der Laokoon in Halle und Mexiko-Stadt.** Der Laokoon und der Apoll von Belvedere zählen zu den bekanntesten antiken Statuen. Kopien von ihnen sind weit verbreitet. Eine Präsentation im Museum verfolgt ihre Wirkungsgeschichte an verschiedenen Orten.

03 Beatles Museum

Alter Markt 12, 06108 Halle [Saale]

T +49 [0] 345 2903900 | www.beatlesmuseum.net

Sonderlinie M1 [Franckeplatz, Marktplatz]

18:00 – 23:00 Uhr

FILMVORFÜHRUNG **Beatles-Promotionclips.** Wir „beaten“ in der Museumsnacht fast 30 verschiedene Videofilme der Beatles – die bekanntesten Hits!

20:00 – 21:30 Uhr

FILMVORFÜHRUNG **A HARD DAYS NIGHT.** Sehen Sie mit uns gemeinsam den ersten Beatles-Film A HARD DAY'S NIGHT!



Im museumseigenen Café gibt es neben dem „Beatles-Durchhalte-Kaffee“ viele weitere Getränke.

04 Begegnungsstätte Deutsche Einheit – Geburtshaus Hans-Dietrich Genscher



Schönnewitzer Strasse 9a, 06116 Halle [Saale]
T +49 [0] 345 68689610 | www.genscherhaus.de
Sonderlinie M2 [Genscherhaus]

18:00 – 24:00 Uhr

AUSSTELLUNG Auf den Spuren von Hans-Dietrich Genscher. Im 35. Jahr der Deutschen Einheit laden wir Sie ein, das Geburtshaus von Hans-Dietrich Genscher, dem Wegbereiter und Gestalter der deutschen Wiedervereinigung, zu entdecken. Das Haus ist ein Begegnungs- und Erinnerungsort liberaler Deutschland- und Europapolitik.

05 Botanischer Garten der Martin-Luther- Universität Halle-Wittenberg



Am Kirchtor 3, 06108 Halle [Saale] ☺ [geöffnet bis 21 Uhr]
T +49 [0] 345 5526271 | www.botanik.uni-halle.de/botanischer_garten/
Sonderlinie M1 [Botanischer Garten]

19:00 | 20:00 Uhr [je 60 min] Treffpunkt: Sternwarte

FÜHRUNG Durch den Botanischen Garten. Entdecken Sie mit uns die grüne Oase des Botanischen Gartens. Die neoklassizistische Sternwarte von C. G. Langhans, dem Architekten des Brandenburger Tors, befindet sich auch auf dem Gelände.

06 Bundesarchiv – Stasi-Unterlagen-Archiv Halle



Blücherstraße 2, 06122 Halle [Saale]
T +49 [0] 30 186652711 | www.bundesarchiv.de/das-bundesarchiv/standorte/halle/

18:00 – 24:00 Uhr EG, 1. OG



AUSSTELLUNG, HINTER DEN KULISSEN Rundgang durch das Stasi-Unterlagen-Archiv. Erkunden Sie das Archiv, die Kartei und das Informations- und Dokumentationszentrum zum Agieren der Stasi. Wir beraten Sie gern zur Antragstellung auf Einsicht in Stasi-Unterlagen [gültiger Personalausweis erforderlich].

18:00 – 24:00 Uhr Raum 109, 1. OG



HINTER DEN KULISSEN, SONSTIGES Ausbildung und Lerninhalte im Bundesarchiv. Sie interessieren sich für ein FSJ oder einen Ausbildungsplatz? Sie suchen eine Partnerschaft für Ihre Schulprojekte? Unser Ausbildungsteam informiert Sie gerne über unsere Ausbildungs- und Projektangebote.

18:00 – 24:00 Uhr

FILMVORFÜHRUNG, HINTER DEN KULISSEN Kurzfilmreihe „40 Dinge“. Unsere Serie „40 Dinge“ basiert auf der Publikation „Verschluss-Sachen“. Sie erzählt die Geschichten von 40 Fundstücken aus dem Stasi-Unterlagen-Archiv aus 40 Jahren [1950 bis 1989].

18:15 | 19:15 Uhr [je 60 min] Startpunkt: Archiv-Eingang



FÜHRUNG Auf den geheimen Spuren der Stasi [Geländeführung]. Im offiziellen Stadtplan von Halle war die Stasi-Bezirksverwaltung nicht eingezeichnet. Entdecken Sie mit uns die verbliebenen Spuren der Stasi am authentischen Ort.

18:30 – 20:30 Uhr Filmraum, 1. OG



FILMVORFÜHRUNG, GESPRÄCHSRUNDE Dokumentarfilm „Heimatkunde“ und Gespräch mit dem Regisseur Christian Bäcker. Im Film „Heimatkunde“ reflektieren ehemalige Lehrkräfte und Schüler/-innen der „POS Hans Beimler“ in Bärenklau [bei Guben] ihre Zeit und Sozialisation im DDR-Schulsystem. Im Anschluss: Gespräch und Diskussion mit Regisseur Christian Bäcker.

21:00 – 22:00 Uhr Veranstaltungsraum, 1. OG



VORTRAG „Wo die Stasi Urlaub machte“ – Die Ferienheime des MfS. Sascha Münzel [StUA Suhl] gibt mit zahlreichen Fotos einen spannenden Einblick in die Urlaubswelt der Stasi und das der Geheimpolizei eigene Ferienwesen, das die Erholung der Stasi-Mitarbeiter/-innen organisierte.

22:15 – 23:15 Uhr Startpunkt: Archiv-Eingang



FÜHRUNG Taschenlampenführung über das Areal der Bezirksverwaltung für Staatssicherheit Halle. Im offiziellen Stadtplan von Halle war die Stasi-Bezirksverwaltung nicht eingezeichnet. Entdecken Sie mit uns die verbliebenen Spuren der Stasi am authentischen Ort in nächtlicher Atmosphäre.

07 Deutsche Bahn Museum Halle



Berliner Straße 241, 06112 Halle [Saale]
T +49 [0] 345 2152932 | www.dbmuseum.de/halle/
Sonderlinie M1 [S-Bhf. Steintorbrücke]

18:00 – 24:00 Uhr Loksuppen IV

AUSSTELLUNG Lok-Illumination. Zur Museumsnacht wird der Loksuppen an der Berliner Brücke in schillerndes Licht getaucht. Nicht nur für Eisenbahnfans bildet sich nach Abenddämmerung eine aufregende Atmosphäre. Für alle, die wissen wollen, wie der Führerstand einer Dampflokomotive oder der Maschinenraum einer Diesel- und E-Lok aussieht, bietet sich eine ganz besondere Gelegenheit.

08 Franckesche Stiftungen



Franckeplatz 1, 06110 Halle [Saale]

T +49 [0] 345 2127450 | www.francke-halle.de

Sonderlinie M1 [Franckeplatz]



18:00 | 20:00 | 22:00 Uhr [je 45 min] Historisches Waisenhaus, 2. OG

FÜHRUNG Kuratorenführung zur Ausstellungseröffnung. Die Kuratoren begleiten Sie exklusiv und pointiert durch die zur Museumsnacht neu eröffnete Sonderausstellung „300 Jahre Neugier. Verborgenes Wissen aus der Wunderkammer des Waisenhauses“.



18:00 – 22:00 Uhr Historisches Waisenhaus

AKTION ZUM MITMACHEN Alles in Ordnung!? Sortier-, Spiel-, Suchstationen laden zum Mitmachen rund ums Thema Ordnung ein. Sammelsurien werden auf- und umgeräumt, Durcheinander-Bilder ordentlich sortiert und kleine Kunstwerke fein säuberlich oder komplett chaotisch gestaltet.



18:00 – 24:00 Uhr Historisches Waisenhaus, 1. OG

SONDERAUSSTELLUNG Wood, Waves and Energy. Jörg Gläschers großformatige Fotografien zeigen ausdrucksstarke hölzerne Wellenskulpturen, die von der Urkraft der Natur erzählen: eine künstlerische Interpretation über das Zusammenspiel von Natur und Kunst.



18:00 – 24:00 Uhr Historisches Waisenhaus, Freylinghausen-Saal

EVENTS, PERFORMANCE Illusion Wunderkammer: Chaos und Ordnung, Musik und Licht. Die immersive Lichtinstallation von Bernd E. Gengelbach entführt mitten in eine lebendig bewegte Wunderkammer des 18. Jahrhunderts, bestückt mit Exponaten aus Natur und Kunst.



18:00 – 24:00 Uhr Historisches Waisenhaus, Freylinghausen-Saal

MUSIK & KONZERT Musikalische Uraufführung. Den Sound zur Lichtinstallation liefert eine Uraufführung von Ivo Nitschke. Der Percussionist der Bühnen Halle und Andreas Voß an Cello und Gambe improvisieren mit Loopstation, inspiriert von der Aura der originalen Wunderkammer.



18:00 – 24:00 Uhr Historisches Waisenhaus, 2. OG

SONDERAUSSTELLUNG 300 Jahre Neugier. Verborgenes Wissen aus der Wunderkammer des Waisenhauses. Die Sonderausstellung bietet eine „Bedienungsanleitung“ für das begehbare Exponat Wunderkammer. Erstmals wurde hier in einem Museum das revolutionäre naturwissenschaftliche System Carl von Linnés in die Praxis umgesetzt.



18:30 | 19:30 | 20:30 | 21:30 | 22:30 | 23:30 Uhr [je 20 min]

Historisches Waisenhaus, 3. OG

KURZFÜHRUNG Die Wunderkammer – Das Original. Im Dachgeschoss des Waisenhauses öffnet die einzigartige historische Kunst- und Naturalienkammer – die originale Wunderkammer – ihre Türen. Lassen Sie sich in den barocken Mikrokosmos entführen!



20:00 – 24:00 Uhr Lindenhof, Francke-Denkmal, Historisches Waisenhaus
SONSTIGES Illuminationen in der Schulstadt. Ein Highlight ist jedes Jahr das malerisch illuminierte Gelände der historischen Schulstadt. Eindrucksvoll erstrahlen das Historische Waisenhaus, das Francke-Denkmal und der Lindenhof.



Besuchen Sie unser Gartenlokal im stimmungsvoll illuminierten Lindenhof.

09 Gedenkstätte ROTER OCHSE Halle

Am Kirchtor 20b, 06108 Halle [Saale]

T +49 [0] 345 470698337 | www.gedenkstaette-halle.sachsen-anhalt.de

Sonderlinie M1 [Gedenkstätte ROTER OCHSE]



20:00 – 21:00 Uhr Seminarraum, 1. OG

VORTRAG Kriegsende im ROTEN OCHSEN. Ein Vortrag von Michael Viebig zu Fotografien amerikanischer Soldaten, die vor 80 Jahren im ROTEN OCHSEN entstanden.



22:00 – 23:00 Uhr EG, 1. OG, 2. OG

FÜHRUNG Durch die Dauerausstellungen. Im Mittelpunkt stehen Informationen über die Nutzung des Gebäudes als Richtstätte während des Zweiten Weltkrieges und von 1950 bis 1989 als Vernehmergebäude des Ministeriums für Staatssicherheit der DDR.

10 Geiseltalmuseum der Martin-Luther-Universität Halle-Wittenberg

Zentralmagazin Naturwiss. Sammlungen, Domstr. 5, 06108 Halle [Saale]

T +49 [0] 345 5526131 | www.naturkundemuseum.uni-halle.de

Sonderlinie M1 [Hallmarkt]



18:00 – 24:00 Uhr

AUSSTELLUNG Kurzgespräche im Museum. Die etwa 45 Millionen Jahre alten Fossilien, präsentiert in historischen Vitrinen, regen zum genauen Hinschauen und zur Diskussion über die Veränderung und Anpassung von Lebewesen an.

18:00 – 24:00 Uhr

SONDERAUSSTELLUNG 90 Jahre Geiseltalmuseum – 100 Jahre Forschung. Das Geiseltalmuseum beherbergt die tropische fossile Tier- und Pflanzenwelt des Geiseltales vor 45 Millionen Jahren, die seit 100 Jahren weltweites wissenschaftliches Interesse weckt.

11 Geologischer Garten der Martin-Luther-Universität Halle-Wittenberg

Von-Seckendorff-Platz 3, 06120 Halle [Saale] ☺ [geöffnet bis 21 Uhr]
T +49 [0] 174 9603550 | www.geo.uni-halle.de/geologischer_garten

18:00 – 21:00 Uhr

AUSSTELLUNG Geologische Zeitreise. Der Geologische Garten präsentiert seinen Besucher/-innen über 120 Steinexponate. Mit über 330 Tonnen Gesamtgewicht sind Exemplare aus allen Gesteinsgruppen vertreten.



Zur Stärkung stehen Kaffee und Kuchen bereit.

12 Graf-Luckner-Museum

Bernburger Straße 7, 06108 Halle [Saale]
T +49 [0] 345 52165781 | www.luckner-gesellschaft.de/luckner-museum
Sonderlinie M1 [Graf-Luckner-Museum]

18:00 – 23:00 Uhr *Gewölbe*

FILMVORFÜHRUNG Filmaufnahmen und Fotos. Im Gewölbe erwarten Sie historische Filme und digitale Bilderschaufenster aus dem privaten Leben des Felix Graf von Luckner – darunter viele einmalige historische und noch nie gezeigte Aufnahmen. Im Luckner-Park befinden sich Reste eines amerikanischen Bombers.

18:00 – 23:30 Uhr *1. OG*

FÜHRUNG Durch die Ausstellung. Matthias J. Maurer führt Sie regelmäßig durch die Sonderausstellung. Dabei erhalten Sie seltene Einblicke und hören spannende Hintergrundgeschichten.



Für den kleinen Hunger gibt es im Hof ein Grillangebot. Getränke erhalten Sie im Gewölbe.

13 Halloren Schokoladenerlebniswelt

Delitzscher Straße 70, 06112 Halle [Saale]
T +49 [0] 345 5642192 | www.halloren.de
Sonderlinie M2 [Halloren Schokoladenfabrik]

18:00 – 24:00 Uhr



AKTION ZUM MITMACHEN, AUSSTELLUNG Schokoladen in all ihren Facetten. In der Halloren Erlebniswelt in Halle [Saale] erfahren Sie Wissenswertes rund um die Schokoladenherstellung und können live dabei sein, wenn aus Kakao-

bohnen Schokolade entsteht. Außerdem können Sie in unserer Schokoladenwerkstatt selbst Hallorenkugeln dekorieren.



Im Café erhalten Sie ein umfangreiches Kaffee- und Getränkeangebot sowie Muffins.

14 Händel-Haus Halle

Große Nikolaistraße 5, 06108 Halle [Saale]
T +49 [0] 345 50090103 | www.haendelhaus.de
Sonderlinie M1 [Marktplatz, Neues Theater]

18:00 – 23:00 Uhr *Foyer, EG*



SONSTIGES Bücher- und Medienflohmarkt. Erstellen Sie Bücher, Schallplatten, CDs, Programmhefte, Plakate und mehr.

18:15 | 19:00 Uhr [je 30 min] *Kammermusiksaal, EG*



MUSIK & KONZERT Podium Junger Talente. Schülerinnen und Schüler des Fachbereichs Alte Musik am Konservatorium „Georg Friedrich Händel“ musizieren.

19:00 – 19:40 Uhr *Händel-Ausstellung*



FÜHRUNG Durch die Dauerausstellung. Begleiten Sie uns auf eine Zeitreise durch das Leben des Komponisten Georg Friedrich Händel in seiner Geburts- und Wohnstätte.

19:30 – 21:40 Uhr *Glashalle*

PERFORMANCE Schautanz. Eine ganz eigene Interpretation von Händel, Barockdrama und Tanz zeigt das STUDIOPERI-Studio für Performance und Interaktion. Ideen und Choreographien von Franziska Meuser und Bernd Bunk.

20:40 – 21:10 Uhr *Glashalle*



AKTION ZUM MITMACHEN Barocktanz für die ganze Familie. Schwingen Sie das Tanzbein und lernen Sie Tänze aus der Zeit des Barock kennen!

21:00 – 21:40 Uhr *1. OG*



FÜHRUNG Händel in Rom. Lernen Sie die aktuelle Jahresausstellung kennen!

22:00 – 22:25 Uhr *Musikinstrumentenausstellung, 1. OG*



MUSIK & KONZERT Orgelkonzert. Kleines Konzert auf der Mauer-Orgel mit Tom Werzner.

22:30 – 23:00 Uhr *Bohlenstube, 1. OG*



LESUNG Erotisches zur Nacht. Lesung erotischer Literatur von Boccaccio bis Kupsch.



Das Restaurant OVER THE MOON versorgt Sie im Innenhof und Kellergewölbe mit Speisen und Getränken.

15 Historisches Straßenbahndepot

Seebener Straße 191, 06114 Halle [Saale]

www.hsf-ev.de

Sonderlinie M1 [Historisches Straßenbahndepot]

18:00 – 24:00 Uhr

AKTION ZUM MITMACHEN, AUSSTELLUNG **Zeitreise per Omnibus oder Straßenbahn.** Im Historischen Straßenbahndepot erwarten Sie zahlreiche Exponate des Nahverkehrs aus dem Raum Halle-Merseburg und eine bebilderte Dauerausstellung zu seiner Geschichte. Erleben Sie zudem den Flair vergangener Tage bei Rundfahrten mit den historischen Fahrzeugen [zum Sondertarif].



Vor Ort wird ein Imbiss angeboten.

16 Kunsthalle "Talstrasse"

Talstraße 23, 06120 Halle [Saale]

T +49 [0] 345 5507510 | www.kunstverein-talstrasse.de

Sonderlinie M1 [Kunsthalle "Talstrasse"]

18:00 – 24:00 Uhr

AUSSTELLUNG, KURZFÜHRUNG „Versuch einer Deutung – Hartwig Ebersbach“. Kommen Sie mit unseren Kunstvermittler/-innen ins Gespräch über die Werke des Leipziger Malers Hartwig Ebersbach. Der 85-jährige Künstler begegnet uns nach wie vor als ein „Wilder“ – reflektierter als in seinen Anfängen, aber noch immer vernichtend und suchend.



Zur Stärkung bieten wir Snacks und Getränke.

17 Kunstmuseum Moritzburg Halle [Saale]

Friedemann-Bach-Platz 5, 06108 Halle [Saale]

T +49 [0] 345 212540 | www.kunstmuseum-moritzburg.de

Sonderlinie M1 [Moritzburgring]

HINWEIS: Wegen Umbauarbeiten ist die Sammlungspräsentation „Alte Meister“ nicht zu besichtigen. Ausgewählte Highlights der Dauerausstellung „Wege der Moderne“ sind in einer Interimspräsentation zu erleben.

18:00 – 23:30 Uhr



KREATIVANGEBOT **Schmuckgestaltung.** Lass dich von den Kunstwerken inspirieren und gestalte deinen eigenen Schmuck.

18:00 – 23:30 Uhr



KREATIVANGEBOT **Guerilla Gardening.** Gestalte unsere Umwelt und mach sie mit deiner eigenen Pflanzensamenkugel ein bisschen bunter.

18:00 – 24:00 Uhr



HINTER DEN KULISSEN **Blick durchs Schlüsselloch: Planetarische Bauern.** Erhalten Sie noch vor Ausstellungsbeginn am 23. Mai einen exklusiven Einblick in den Aufbau unserer neuen Sonderausstellung. Sie ist Teil der dezentralen Landesausstellung Sachsen-Anhalt „Gerechtigkeit 1525“.

18:00 – 24:00 Uhr



PRÄSENTATION **Meisterwerke der Moderne.** Entdecken Sie im Talamt die wichtigsten und beim Publikum beliebten Werke der Moderne, unter anderem von Lyonel Feininger, Gustav Klimt, Franz Marc, Paula Modersohn-Becker und Emil Nolde.

20:00 – 24:00 Uhr Innenhof



MUSIK & KONZERT **DJ-Set im Innenhof: Velvet Sisters.** Elastik und Hilde Pank aus Halle [Saale] bilden zusammen die Velvet Sisters und bespielen den Innenhof analog mit Schallplatten. Soul, Disko, Oldschool, Synthipop und Jazz laden zum Tanzen, Lauschen und Begegnen ein.



Das MoritzKunstCafé versorgt Sie im Innenhof mit köstlichen Getränken und Snacks.

18 Landesmuseum für Vorgeschichte Halle

Richard-Wagner-Straße 9, 06114 Halle [Saale]

T +49 [0] 345 524730 | www.landmuseum-vorgeschichte.de

Sonderlinie M1 [Landesmuseum für Vorgeschichte]

18:00 – 24:00 Uhr



AKTION ZUM MITMACHEN, KREATIVANGEBOT **Archäologie erleben.** Nachteulen erwartet ein Aktionsprogramm, bei dem nicht nur zugeschaut, sondern auch aktiv mitgemacht werden kann. Zudem können ausgewählte Exponate in Nachbildungen und im Original erkundet werden.

18:00 – 24:00 Uhr



AKTION ZUM MITMACHEN, PRÄSENTATION **Von der Wolle zum Faden.** Die Gruppe „Spinnen in Weimar“ präsentiert die verschiedenen Techniken des Spinnens. Kommen Sie dabei mit ihnen ins Gespräch und werden Sie unter fachkundiger Anleitung selbst aktiv.

18:15 | 19:15 | 20:15 | 21:15 | 22:15 | 23:15 Uhr [je 45 min]



FÜHRUNG **Schatzkammer der Archäologie.** Bummeln Sie mit uns durch die Welt der Archäologie von den Anfängen der Menschheit bis ins frühe Mittelalter und entdecken Sie spektakuläre archäologische Funde aus der Geschichte Mitteldeutschlands.



Unser Museumscafé versorgt Sie gern mit Speisen und Getränken. Auf alle Kaltgetränke gibt es einen Rabatt von 20 %.

19 Marienbibliothek Halle

An der Marienkirche 1, 06108 Halle [Saale]
T +49 [0] 345 5170893 | www.marienbibliothek-halle.de
Sonderlinie M1 [Hallmarkt]

18:00 – 24:00 Uhr

SONDERAUSSTELLUNG **Von Pest, Knochen und Arzneien – Medizin der Frühen Neuzeit in der Marienbibliothek zu Halle an der Saale.** Zur Museumsnacht eröffnen wir die Kabinettausstellung 2025. In unseren Vitrinen erwarten Sie Objekte aus dem Bestand der Marienbibliothek zur Geschichte der Medizin und Botanik.

20 Oberburg Giebichenstein – Stadtmuseum Halle



Seebener Straße 1, 06114 Halle [Saale]
T +49 [0] 345 5233857 | www.stadtmuseumhalle.de
Sonderlinie M1 [Burg Giebichenstein]

18:00 – 21:00 Uhr



KREATIVANGEBOT **Würfel, Schach und Hnefatafl.** Wie und wer spielte eigentlich früher auf einer Burg? Spielen Sie mit uns verschiedene klassische Spiele des Mittelalters und stellen Sie Ihren eigenen Würfel her.

18:00 – 24:00 Uhr

MUSIK & KONZERT **Giebichensteiner Gothic Night.** Auch in diesem Jahr sind wieder alle eingeladen, eine Nacht auf dem romantischen Giebichenstein zu erleben. DJ Wolfram Waldura und Annieheaven sorgen für die passende Musik.

19:00 | 21:00 Uhr [je 30 min]

KURZFÜHRUNG **Burg-Geschichten.** Was verbindet Ludwig den Springer, Erzbischof Wichmann von Seeburg und den Dichter Joseph Freiherr von Eichendorff? Wir geben Einblicke in die Baugeschichte der Burg Giebichenstein und stellen Personen aus der Burghistorie vor.

21:00 – 24:00 Uhr

SONSTIGES **Burgfeuer.** Im Feuerschein verführt das Ambiente der Ruinen des Giebichensteins zu Träumereien. Auf besondere Weise lässt das Lichterflackern den sagen- und geschichtsträchtigen Ort zu einem romantischen Erlebnis werden.

23:00 – 23:30 Uhr

KURZFÜHRUNG **Burg im Fackelschein.** Bei der nächtlichen Fackelführung werden die Sagen der ältesten Burg an der Saale für Jung und Alt wieder lebendig.



Verkauf von Getränken und Snacks.

21 Planetarium Kanena



Schkeuditzer Straße 4b, 06116 Halle [Saale] ☺ [geöffnet bis 00:30 Uhr]
www.planetarium-kanena.de

18:00 | 18:45 | 19:30 | 20:15 | 21:00 | 21:45 | 22:30 | 23:15 | 24:00 Uhr
[je 30 min] *Kuppelsaal*



PRÄSENTATION **Die Sterne über Halle und Leipzig.** Im Planetarium werfen wir einen Blick auf den künstlichen Sternenhimmel und erfahren, welche Sterne wir im Frühling entdecken können. Erleben Sie, wie die mythologischen Sternbilder in kurzweiligen Geschichten zum Leben erwachen.

18:00 – 24:00 Uhr Außenbereich



AKTION ZUM MITMACHEN, KURZFÜHRUNG, SONDERAUSSTELLUNG **Den Kosmos im Blick.** Unsere Sammlung historischer Teleskope der Firma Zeiss steht für Sie zum Ansehen und Durchschauen bereit.

18:00 – 24:00 Uhr Außenbereich



AKTION ZUM MITMACHEN, KURZFÜHRUNG, SONDERAUSSTELLUNG **Die Wiege hallischer Astronomie.** Wir nehmen Sie mit auf eine Reise durch die Zeit. Entdecken Sie mit uns den Ursprung der Planetarien von Halle und weiterer Planetarien in ganz Ostdeutschland.

22 Salinemuseum Halle



Mansfelder Straße 52, 06108 Halle [Saale]
T +49 [0] 151 25 380707 | www.salinemuseumhalle.de

17:00 – 20:00 Uhr *Salinehof*



EVENTS, PRÄSENTATION **Schausieden auf dem Salinehof.** Das Schausieden in der Tradition der Halloren ist ein besonderes Ereignis an der Siedepfanne im Museumshof. Die Besucher/-innen sehen und erfahren ganz nah, wie Siedesalz entsteht und hergestellt wird.

18:00 – 20:00 Uhr *Großsiedehalle Nord*



AKTION ZUM MITMACHEN, KREATIVANGEBOT **Familienprogramm des SalineTechnikums.** Familienprogramm für Groß und Klein mit dem SalineTechnikum und der FIRST LEGO League.

18:00 – 22:00 Uhr *Salinehof*



MUSIK & KONZERT, PERFORMANCE **Kulturprogramm auf dem Salinehof.** Kulturprogramm für Groß und Klein mit Stelzenläufern, Auftritten verschiedener Künstler/-innen und einem energiegeladenen Konzert der halleischen Brassband „Frohe Zukunft“. Verschiedene Stände sorgen für ein abwechslungsreiches gastronomisches Angebot.

18:00 – 24:00 Uhr *Großsiedehalle Süd*



SONDERAUSSTELLUNG **„Nach den Maschinen 2025“.** Die Ausstellung bietet einen vielschichtigen Überblick über die Industriefotografie Sachsens-Anhalts vom späten 19. Jahrhundert bis in die Gegenwart. Mit über 300 Fotografien von 40 Fotograf/-innen werden Industrielandschaften, Menschen und Umwelt facettenreich und vielschichtig in den Fokus genommen.



18:00 – 24:00 Uhr *Großsiedehalle Nord*

SONDERAUSSTELLUNG Salinemuseum – Industriemuseum. Die multimediale Ausstellung erzählt von der Vergangenheit der Saline als Salzproduktionsstätte, von Schließung, Verfall, Wiedergeburt und dem Abschluss der Sanierung. Exklusiv zur Museumsnacht werden erstmals die Ideen und Gestaltungsentwürfe für die zukünftige Dauerausstellung vorgestellt.



18:00 – 18:45 Uhr *Treffpunkt: Museumskasse im Foyer*

FÜHRUNG Der Weg zum neuen Salinemuseum. Die Führung gibt Einblick in den Entstehungsprozess des neuen Salinemuseums. Welche Herausforderungen gab es? Was wurde bisher erreicht? Wie geht es weiter?



19:00 | 20:00 | 21:00 | 22:00 Uhr [je 45 min]

FÜHRUNG Der Weg zum neuen Salinemuseum. Die Führung gibt Einblick in den Entstehungsprozess des neuen Salinemuseums. Welche Herausforderungen gab es? Was wurde bisher erreicht? Wie geht es weiter?



19:00 – 19:45 Uhr *Salzlabor*

VORTRAG „Nach den Maschinen“ – Von der Idee zur Ausstellung. Projektleiter und Co-Kurator John Palatini [Hallescher Kunstverein] gibt Einblick in die Entstehungsgeschichte der Ausstellung „Nach den Maschinen“. Das Projekt ist die erste gemeinsame Ausstellung von Halleschen Kunstverein e. V., Landesheimatbund Sachsen-Anhalt und Salinemuseum Halle.



20:00 – 20:45 Uhr *Salzlabor*

VORTRAG „Die Mansfelder Straße im Spiegel von Industriegeschichte und Transformation“. Der Vortrag von Erik Neumann, Experte für Industriegeschichte, bietet einen Einblick in die Historie und Entwicklung der Saline-Insel vom 19. Jahrhundert bis in die Gegenwart.



21:00 – 22:00 Uhr *Salzlabor*

GESPRÄCHSRUNDE, VORTRAG „Das Salinemuseum im Wandel“. Dr. Felix Bachmann [Kurator] und Ingo Beljan [Leiter des Aufbaustabes] geben einen exklusiven Einblick in die Entwicklung des Salinemuseums inklusive Hürden, Meilensteinen und Vorstellung der Ausstellungskonzeption für die zukünftige Dauerausstellung. Die Vortragenden freuen sich auf einen interessierten Austausch im Anschluss.



Auf dem Salinehof gibt es Getränke und Snacks.

23 Stadtmuseum Halle – Christian-Wolff-Haus



Große Märkerstraße 10, 06108 Halle [Saale]

T +49 [0] 345 2213030 | www.stadtmuseumhalle.de

Sonderlinie M1 [Frankeplatz]

18:00 – 23:00 Uhr *Hof des Stadtmuseums*

MUSIK & KONZERT Jamsession meets Museumsnacht. Die DoSe aus der Volksbühne Kaulenberg lädt zum Musizieren ein. Von sanft bis zackig, von Funk bis Punk, von Jazz bis Brass: Wir improvisieren frei. Einfach zuhören oder mitmachen! Anlage und Instrumente dürfen genutzt werden.

18:00 – 23:00 Uhr

AKTION ZUM MITMACHEN Von Robotron bis Poly-Play – Computer und Videospiele in der DDR. Erkunden Sie gemeinsam mit Rene Mayer die Welt der DDR-Computertechnik.

18:00 – 23:00 Uhr

AKTION ZUM MITMACHEN, KREATIVANGEBOT Kleine Spiele selbst gemacht. Gemeinsam fertigen wir einfache Handspiele, deren Lösung Alt und Jung herausfordert.

18:00 – 24:00 Uhr

AKTION ZUM MITMACHEN Digital im Museum. Entdecken Sie unser Museum mit Hilfe unserer digitalen Angebote. Sie erwartet das Museoquiz, Actionbound und ein Multimediaguide!

18:30 | 20:30 Uhr [je 45 min] *Treffpunkt: Treppenhaus Druckerei*

HINTER DEN KULISSEN Restaurierung im Museum. Erkunden Sie gemeinsam mit der Sammlungsleiterin die Restaurierungswerkstatt und erfahren Sie Neues über Restaurierungs- und Konservierungsaufgaben im Museum.

19:00 – 20:15 Uhr *Treffpunkt: Vorraum Christian Wolff Haus*

FÜHRUNG Wer wohnte hier? Auf den Spuren Christian Wolffs. Kennen Sie Christian Wolff? Falls nicht, lernen Sie ihn mit uns kennen!

21:30 – 22:15 Uhr *Dauerausstellung zur Stadtgeschichte*

FÜHRUNG Stadtgeschichtliche Zeitreise. Tauchen Sie mit uns in die Stadtgeschichte ein. Entdecken Sie Halle!



Verkauf von Getränken und Snacks.

24 Wasserturm Nord – Wassertürme der Stadt Halle e. V.



Roßplatz, 06114 Halle [Saale]
T +49 [0] 171 4143654 | www.wassertuerme-halle.de
Sonderlinie M1 [Wasserturm Nord]

18:00 – 23:30 Uhr Tropfboden



HINTER DEN KULISSEN Besichtigung des Wasserturms. Das fachkundige Vereinspersonal berichtet auf Nachfrage über Funktion und Geschichte des Wasserturms.

25 Wilhelm-Friedemann-Bach-Haus

Große Klausstraße 12, 06108 Halle [Saale] 😊 [geöffnet bis 23 Uhr]
T +49 [0] 345 50090103 | www.haendelhaus.de
Sonderlinie M1 [Hallmarkt]

19:30 – 20:10 Uhr Ausstellung, 1. OG

FÜHRUNG, MUSIK & KONZERT Bei Bach zu Hause. Kleines Konzert im ehemaligen Wohnhaus von Wilhelm Friedemann Bach und Führung durch die Ausstellung „Musikstadt Halle“.

26 Zentrale Kustodie der Martin-Luther-Universität Halle-Wittenberg

Universitätsplatz 11, 06108 Halle [Saale]
T +49 [0] 345 5521733 | www.kustodie.uni-halle.de
Sonderlinie M1 [Moritzburgring, Neues Theater]

18:00 – 24:00 Uhr Hauptgebäude der Universität [Löwengebäude], 1. OG

AUSSTELLUNG Schätze der Universität. In der Dauerausstellung erhalten Sie Einblick in die Geschichte und vielfältigen wissenschaftlichen Sammlungen der Universität. Höhepunkt sind die Universitätsinsignien. Zudem können Sie sich erstmals mit dem neuen Audioguide durch das Löwengebäude führen lassen.

18:00 – 24:00 Uhr Kupferstichkabinett im Hauptgebäude der Universität [Löwengebäude], 1. OG

SONDERAUSSTELLUNG Vision Mitteldeutschland. 100 Jahre Landesplanung. Die Kabinettausstellung widmet sich dem 100. Gründungsjahr der mittel-deutschen Landesplanung.

20:00 – 21:00 Uhr Treffpunkt: vor dem Löwengebäude der Universität



FÜHRUNG Tandemführung Gebärdensprache. Inklusive Tandem-Führung für taube und hörbeeinträchtigte Menschen, in Kooperation mit dem Örtlichen Teilhabemanagement der Stadt Halle [Saale]. Es stehen mobile Hörschleifen in begrenzter Zahl zur Verfügung [Hörgerät oder CI mit T-Spule notwendig]. Zusätzlich findet eine Übersetzung in Deutsche Gebärdensprache statt.

27 Zoologische Sammlung der Martin-Luther-Universität Halle-Wittenberg

Zentralmagazin Naturwissenschaftlicher Sammlungen, Domplatz 4, 06108 Halle [Saale]
T +49 [0] 345 5526131 | www.naturkundemuseum.uni-halle.de
Sonderlinie M1 [Hallmarkt]

18:00 – 22:00 Uhr EG



PRÄSENTATION Live-Präparation. Wie entsteht ein Tierpräparat? Seien Sie dabei, wie ein Blauschaf zum Ausstellungsstück wird.

18:00 – 24:00 Uhr 1. OG

PRÄSENTATION Mit uns in der Welt unterwegs. Eine Bildershow entführt Sie in den Kosmos unserer Forschung, vom oberen Saaletal bis in den Süden Afrikas.

18:00 – 24:00 Uhr EG



KURZFÜHRUNG, SONDERAUSSTELLUNG Vielfalt der Insekten. Entdecken Sie faszinierende Insekten aus aller Welt, darunter auch Falter, die als Weltenbummler weite Wanderungen unternehmen. Im Gespräch beantworten wir Fragen zu unseren Sammlungen und zum Insektenschutz.

18:00 – 24:00 Uhr



KURZFÜHRUNG Kurzgespräche in den Sammlungssälen. Die Sammlungssäle verbildlichen mit ihren tausenden Präparaten die Vielfalt des Lebens. Diesmal stehen Tiere im Mittelpunkt, die jährlich große Wegstrecken wandern oder in Deutschland aus- oder eingewandert sind.